



### Anregungs-Arena & außergewöhnlicher Prozess-Ort für Seminare, Tagungen, Meetings, Workshops, Kick-Offs

#### Erfahrungsfeld für Zukünftiges & Neues

Atmosphäre und Raum zum Arbeiten bietet das Erfahrungsfeld zur Entfaltung der Sinne und des Denkens als Ort des Wahrnehmens, Unternehmens und Aufnehmens, gegebenenfalls auch exklusiver Rückzugsraum mit:

- Pinnwand
- Flipchart
- Moderationskoffer
- Blackboard
- W-LAN
- Beamertisch
- Leinwand

#### Raum für Inspiration. Entwicklung. Veränderung. Jenseits des Alltäglichen

Die Räume sind für Gruppen von 10 bis 50 Personen. Möglich ist auch eine Tagung für bis zu 250 Menschen. Die gängige Seminar-Technik ist selbstverständlicher Bestandteil des gewählten Raumes. Dafür gibt es im Schloß je nach Gruppengröße und Vorhaben beispielsweise:

- Schloß und Park Freudenberg · 2000 qm  
55 Räume / 13 ha Park / 131 Stationen / 27 Sinne
- Atelier · 76 qm / 3. OG / Lichtpyramide
- Großer Saal · 80 qm / 2. OG / mit Bien
- Gewächshaus für Ideen · 70 qm / 3. OG / alles schräg
- Zeidlerei · 12 qm / 6 m Höhe / nah am Stamm
- Feuerstelle · 50 qm / unterm Zelt / Wärmequelle
- Waldlichtung · 40 qm / bodenständig / Himmel
- Denkraum · 33 qm / 1. OG / Bibliothek
- DunkelBar · 24 qm / EG / Lichtpause
- Scheune · 70 qm / im Park / Werkraum
- Baustätte · 300 qm Seminarräume unter einem Dach / in Zukunft

#### Für Körper und Seele bietet das Schloß Café:

- zur Beköstigung ein leichtes vegetarisches Mittagessen inklusive Kaltgetränken (Wasser, biologische Fruchtsäfte) und abschließendem Café
- zwei Kaffee- und Teepausen; am Nachmittag mit Kuchenauswahl
- Kaltgetränke (Wasser, biologische Fruchtsäfte) und Gebäck in Ihrem Rückzugsraum

#### Belebendes für den Geist bieten:

- unsere Referenten mit dem Freudenger Impuls zu Ihren Themen an den Stationen im Erfahrungsfeld

#### Preise

Nennen Sie uns Ihr Vorhaben und wir machen Ihnen ein Angebot bzw. kommen mit Ihnen ins Gespräch. Schlagen Sie uns im Formular oder telefonisch einen Termin vor und wir treffen uns zu einem ersten Gespräch:

### Anfrage

**Maike Meyer-Oldenburg oder Selma Adan**

Tel: 06 11 - 41 101 52

[seminar@schlossfreudenberg.de](mailto:seminar@schlossfreudenberg.de)

Schloß Freudenberg

Gesellschaft Natur & Kunst

gemeinnütziger e.V.

Freudenbergstraße 224 — 226

65201 Wiesbaden

## Anfahrt Schloß Freudenberg



### MIT DEM BUS AB HBF (30 MIN)

Linie 27 bis Dotzheim Mitte, dann Linie 23 oder 24 bis Haltestelle Märchenland. Oder Linie 4 oder 14 bis Platz der Deutschen Einheit, dann Linie 23 oder Linie 24 bis Haltestelle Märchenland.

### MIT DEM AUTO, DEM REISEBUS

Über das Wiesbadener Kreuz kommend: A 66 bis Abfahrt Wiesbaden-Dotzheim, dann Richtung Dotzheim, hier Ausschilderung Horst-Schmidt-Klinik / Schloß Freudenberg beachten.

Aus Richtung Mainz kommend:

Über Rheinbrücke, dann Richtung Dotzheim, hier Ausschilderung Horst-Schmidt-Klinik / Schloß Freudenberg beachten.

### PARKEN

Autos: Auf dem Schloß Parkplatz in der Freudenberger Straße sowie längs der Schloßmauer, nicht auf dem Bürgersteig.

Busse: Auf dem Bus-Parkplatz; am Forsthaus Rheinblick gelegen, Ausschilderung Frauensteiner Straße beachten.

### NAVIGATIONSSYSTEM

Freudenbergstraße 220 – 226. Oder: QR-Code scannen, Geokoordinaten abrufen.



## Hotel Schwarzer Bock Wiesbaden

5 Sterne Superior / 142 Zimmer / 15 Autominuten zum Schloß  
ab 125 € / Zimmer  
Kranzplatz 12  
65183 Wiesbaden  
Tel.: 06 11 - 15 50  
Wiesbaden@RadissonSAS.com  
www.wiesbaden.radissonsas.com



## Best Western Hotel Hansa Wiesbaden

3 Sterne Superior / 81 Zimmer / 15 Autominuten zum Schloß  
EZ ab 83 €, DZ ab 119 €  
Bahnhofstraße 23  
65185 Wiesbaden  
Tel.: 06 11 - 90 12 40  
info@hansa.bestwestern.de  
www.bestwestern.de/hotels/Wiesbaden



## Town Hotel Wiesbaden

3 Sterne / 24 Zimmer / 15 Autominuten zum Schloß  
EZ ab 69 €  
Spiegelgasse 5  
65183 Wiesbaden  
Tel.: 06 11-360 16 - 0  
info@townhotel.de  
www.townhotel.de



## Hotel Oranien Wiesbaden

4 Sterne / 15 Autominuten zum Schloß  
34 EZ, 21 DZ und 20 Zi. m. franz. Bett  
EZ ab 95 €, DZ ab 125 €  
Platter Straße 2  
65193 Wiesbaden 34  
Tel.: 06 11 -18 82-0  
info@hotel-oranien.de  
www.hotel-oranien.de



## Motel One Wiesbaden

Budgethotel / 15 Autominuten, 25 Minuten mit dem Bus zum Schloß  
ab 69 € / Zimmer  
Kaiser-Friedrich-Ring 81  
65185 Wiesbaden  
Telefon: 06 11 - 4 50 20 80  
wiesbaden@motel-one.com  
www.motel-one.com



## Pentahotel Wiesbaden

4 Sterne / 209 Zimmer / 15 Autominuten zum Schloß  
ab 70 € / Zimmer  
Abraham-Lincoln-Straße 17  
65189 Wiesbaden  
Telefon: 06 11 - 797-700, für Zimmerreservierungen 069 - 25 66 99-300  
info.wiesbaden@pentahotels.com  
www.pentahotels.com



## **Kloster Eberbach**

3 Sterne / 30 Zimmer / 20 Autominuten zum Schloß

EZ ab 88 € / DZ 145 €

65346 Eltville am Rhein

Telefon: 0 67 23 - 99 3-0

info@klostereberbach.com

www.kloster-eberbach.de



## **Hotel Nassauer Hof Kiedrich**

3 Sterne / 21 Zimmer / 17 Autominuten zum Schloß

EZ ab 88 € / DZ 145 €

Bingerpforten Straße 17

65399 Kiedrich im Rheingau

Telefon: 06123 / 99 93 60

info@hotel-nassauerhof.de



## **Liegen;Schaft Guesthouse Rheingau**

Charmant und kreativ / 20 Autominuten zum Schloß

8 Apartments zwischen 29 qm. (2 – 3 P.) und 95 qm. (4 – 6 P.)

90 – 160 € pro App./Nacht

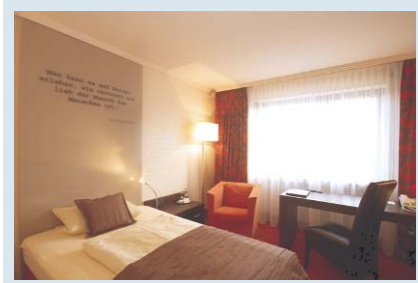
Hauptstraße 37

65375 Oestrich-Winkel

Tel.: 01 72 - 612 68 84

mail@liegen-schaft.de

www.liegen-schaft.de



## **Atrium Hotel Mainz**

4 Sterne / Superior / 150 Zimmer / 25 Autominuten zum Schloß

ab 76 € / Zimmer

Flugplatzstraße 44

55126 Mainz

Tel.: 0 61 31 - 491-0

cb@atrium-mainz.de

www.atrium-mainz.de



## **Courtyard Marriott Nordenstadt**

4 Sterne / gehobenes Geschäftshotel / 15 Autominuten zum Schloß

Einzelzimmer auch als Doppelzimmer buchbar

Ostring 9

65205 Wiesbaden-Nordenstadt

Telefon: 0 61 22 - 801 0

www.marriott.de